

Agripac

**MEMORIAS CORPORATIVAS
& RESPONSABILIDAD SOCIAL**

2015-2016



MEMORIAS CORPORATIVAS & RESPONSABILIDAD SOCIAL

2015-2016





Agripac

CONTENIDO

Nuestro perfil

Carta del Directorio	08
Historia	10
Misión - Visión	12
Valores Corporativos	14
Objetivos	14
Organigrama de la empresa	15
Principales actividades	16
Unidades de negocio	18
Plantas industriales	24

Nuestros indicadores

Agripac en cifras	34
Informe Económico 2015	35
Uso de los Recursos Locales	37

Nuestro sistema de gestión integrado

Política del Sistema de Gestión Integrado	40
Comité Parietario y Subcomités	42
Comité RSE	43
Preparación en seguridad y salud	44
Nuestras certificaciones	46
Indicadores en el consumo de recursos	47

Nuestro negocio

Nuestros puntos de venta	50
Recorrido anual Presidencial	52
Red de distribución	53
Reconocimientos	54
Plan Semilla	56
Plan Maíz	57

Nuestro recurso humano

Responsables con la comunidad	60
Diversidad e inclusión humana	62
La Escuelita	64
Generación de ideas para ahorro (PAV)	66
Transparentamos nuestro accionar	67

Nuestra comunidad

Días de campo	70
Comunidad local	71

Nuestro ranking

Líderes en nuestro sector	74
Metas 2016	77

Agripac

Nuestro
PERFIL



Carta del Directorio

La actividad agroindustrial que ejercemos nos exige esforzarnos cada día para ganarnos la confianza de los consumidores, empezando con transparentar nuestras acciones y garantizando finalmente la calidad de los productos que ofertamos. Ser una empresa responsable es fundamental para conservar y seguir sembrando confianza.

Las Memorias Corporativas y de Responsabilidad Social, edición 2015-2016, plasman fielmente que estamos haciendo bien las cosas; los resultados obtenidos a lo largo de este año nos permiten enfocarnos en la expansión de nuestra empresa mediante la exploración de nuevas oportunidades de negocio, en no desatender las necesidades del sector agropecuario que requiere fomento e incentivos y principalmente, en incorporar la mejora continua en nuestros procesos y filosofía corporativa.

Desde Agripac buscamos marcar la diferencia siempre encaminada a la potencialización de nuestro negocio. De ahí que las acertadas decisiones se materializan en la cosecha de las últimas décadas. Por ejemplo, en 2015 concentramos recursos y acciones en Balanfariña, nuestra fábrica de alimentos balanceados, con énfasis en las líneas destinadas para camarones, perros y

gatos, cuya producción, a lo largo de los últimos cuatro años, ha sido mejorada en cuanto a calidad con el fin de incrementar la producción.

Apuntamos hacia el área tecnológica. Durante el 2015, concretamos la última negociación para migrar a SAP HANA, plataforma integrada (hardware + software) que nos ha permitido ser más eficientes, así como realizar un mejor control de costos e inventario y manejar la red de almacenes de manera automática y en línea.

Si bien el panorama económico del país no fue alentador y frenó a ciertos sectores industriales, nuestro negocio agrícola no resultó afectado. Una de las razones fue el fomento de ciertos programas que el gobierno central brindó, y a las cuales nos acogimos. Entre ellos, el Plan Semilla impulsado por el MAGAP.

Mientras con el Plan Maíz que se trata de un negocio inclusivo que lideramos, en el 2015 logramos 60.000 toneladas métricas de maíz.

Hemos sabido entender la dinámica del sector agrícola. Nuestra incursión en la venta de fertilizantes nos ha permitido ganar espacio a tradicionales y grandes casas comerciales, y todo gracias a nuestra red logística;

importamos directamente los fertilizantes, logramos condiciones idóneas de negociación con los proveedores y pudimos trasladar estratégicamente la confianza a nuestros clientes.

La clave de nuestro éxito está ligado a la implementación y ejecución de políticas corporativas innovadoras, permitiéndonos obtener más oportunidades de cre-

cimiento para satisfacer las necesidades de nuestros consumidores de manera más sostenible. Seguiremos siendo líderes porque tenemos la capacidad y voluntad para adaptarnos a los cambios, siempre con optimismo y permanente preocupación por el Ecuador.

El Directorio



Directorio de Agripac conformado por: Matthew Haynes - Director de Compras e Importaciones, Nicholas Armstrong - Vicepresidente, Almudena Cardenal - Directora de Recursos Humanos, Colin R. Armstrong - Presidente, Gustavo Wray - Gerente General, Francisco Luna - Director Financiero, Pedro Kam Paw - Director de Operaciones, Alfredo Ledesma C. - Director Legal.

Historia

1972

Nacimos el 8 de mayo de este año como una compañía de Responsabilidad Limitada. Comenzamos las actividades en un local alquilado en las calles Luis Urdaneta y Baquerizo Moreno, en el centro de Guayaquil.

1976

El 1 de julio iniciamos operaciones comerciales en Quito, a través de la inauguración del primer punto de venta.

1977

Crecimos y adquirimos nuestra propia sede en Guayaquil. Fue un 28 de enero cuando compramos a la Congregación de las Siervas de María Ministras de los Enfermos, la casa de Córdova 623 y Padre Solano.

1983

En noviembre nos convertimos en, Sociedad Anónima, denominándonos hasta la actualidad como Agripac S.A.

1993

Empezamos a crecer con la apertura de 17 nuevos puntos de venta en la Sierra y Costa.

1994

Nace la Escuelita Agripac, un programa teórico-práctico que sintetiza las experiencias en el manejo tecnológico de los cultivos.



1997

Adquirimos Agrigrain, planta comercializadora de granos y emprendimos el Programa “Plan Maíz” como respaldo al sector maicero con la apertura de líneas de crédito.

2010

Obtuvimos la Triple Certificación del Sistema de Gestión Integrado. Incursionamos en la fumigación aérea con AeroAgripac.

2011

Adquirimos el sistema informático SAP como plataforma tecnológica de crecimiento.

2012

Construimos la nueva sucursal con bodega propia en el cantón Amaguaña, provincia de Pichincha. En la actualidad es uno de los centros de distribución más grandes de la empresa.

2013

Inauguramos el nuevo edificio administrativo Nueva Fé ubicado en la calle Rocafuerte, con lo cual se integra al grupo de edificios de la Matriz en Guayaquil.

2015

Implementamos nuevos laboratorios análisis de agroquímicos y adquirimos modernos equipos para el fortalecimiento de nuestra planta Laquinsa.

Misión

OFRECER SOLUCIONES
INTEGRALES A TRAVÉS DE LA PROVISIÓN
DE INSUMOS DE ALTA CALIDAD
GRACIAS A NUESTRA FILOSOFÍA DE
SERVICIO PERMANENTE.

Visión

CONSOLIDAR AL GRUPO CORPORATIVO
EN TODO EL TERRITORIO ECUATORIANO,
ENFOCANDO NUESTRO
FUTURO EN EL CLIENTE
COMO BASE DEL ÉXITO DEL NEGOCIO.



Valores corporativos

Para Agripac una sana práctica empresarial conlleva varios factores; por tal motivo, nuestras acciones se ciñen a valores corporativos que son los principios directivos que orientan a todos nuestros colaboradores:

INTEGRIDAD ÉTICA Y MORAL

Transparentamos nuestras prácticas de hacer negocios con un trato justo, no solo con los clientes sino también con nuestros trabajadores.

LEALTAD

El respaldo de gente comprometida, honesta y leal permite que Agripac sea líder y pionera en el sector agroindustrial del Ecuador.

RESPONSABILIDAD

En Agripac entendemos que debemos vender productos de calidad y no abusar de nuestra presencia en el mercado, pues todos los actos reflejan el desenvolvimiento de la empresa. El trabajo constante con principios y prácticas saludables nos permite ser una compañía responsable con nuestro entorno, clientes y comunidad.

INNOVACIÓN Y TECNOLOGÍA

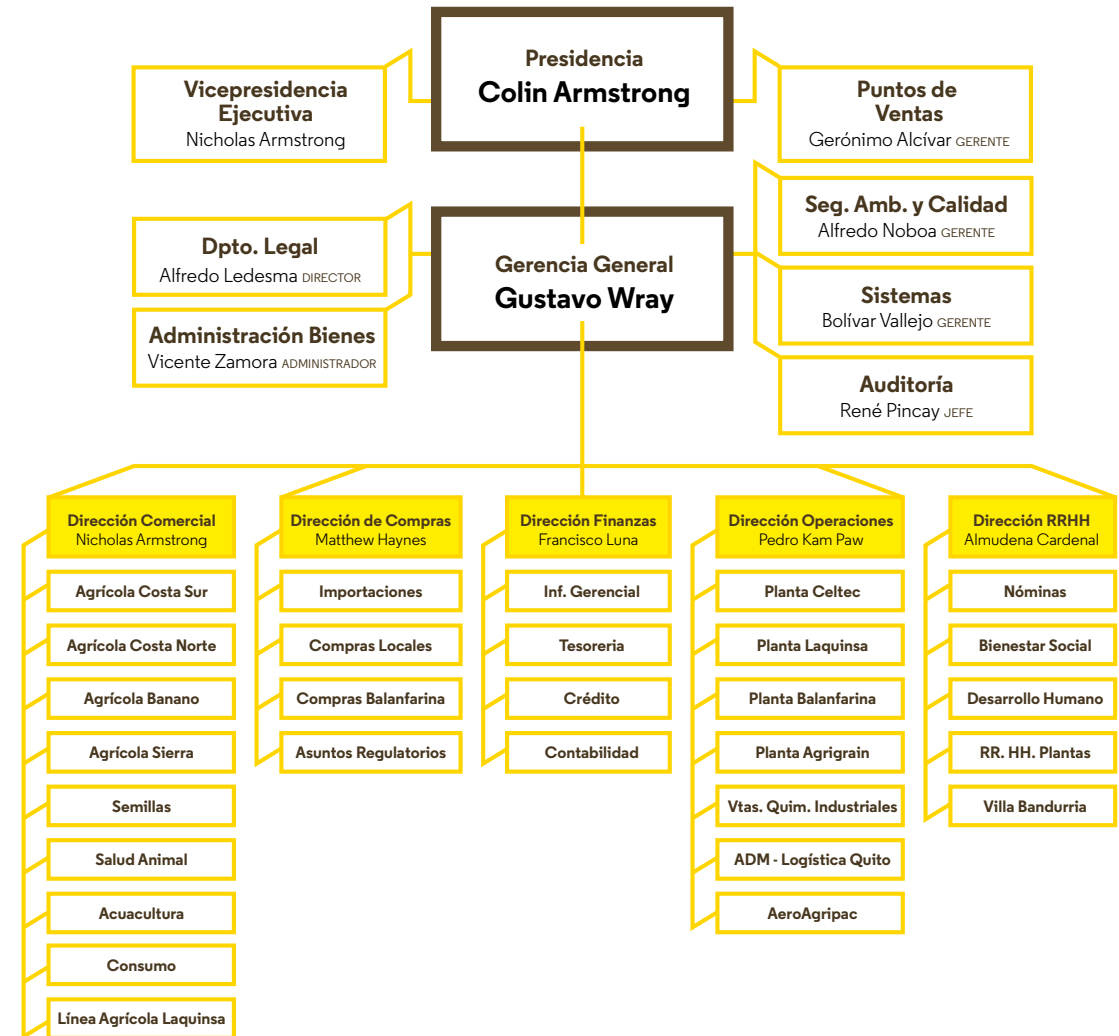
La innovación se ha convertido en nuestra característica. Promovemos constantes cambios y mejoras tanto a nivel administrativo como técnico. Uno de nuestros grandes esfuerzos es la capacitación del recurso humano para que sus talentos se conviertan en fortalezas al servicio de la empresa.

Objetivos

- Satisfacer a nuestros clientes cumpliendo con las especificaciones de los productos y servicios que brindamos.
- Realizar nuestras actividades considerando el desarrollo sustentable de los recursos ambientales.
- Mantener sitios seguros y saludables de trabajo para nuestros colaboradores, proveedores y visitantes.

Organigrama de la empresa

Tenemos claro que el crecimiento de Agripac se debe en gran medida debido al soporte e involucramiento de nuestro personal. El organigrama representa de manera gráfica la estructura de la empresa y evidencia las direcciones y áreas claves para el adecuado desenvolvimiento, desarrollo, líneas de comunicación y las relaciones entre las diferentes divisiones y unidades de negocio que gestionamos día a día.



Principales ACTIVIDADES

Nuestro giro de negocio va encaminado a atender las necesidades del sector agroindustrial y en ese campo de acción contamos con ocho unidades de negocio, una terminal de fertilizantes, servicios de fumigación aérea y cuatro plantas industriales.



*Lo que nos hace una de las mayores empresas del Ecuador no son sólo los números, sino la variedad de nuestros productos y el **compromiso de seguir creciendo, buscando el bienestar de cada cliente.***



Unidades de NEGOCIO

DIVISIÓN AGRÍCOLA



Liderada por cuarenta y cuatro asesores y representantes de ventas que cubren Costa, Sierra y Oriente ecuatoriano. Ofrecemos a los agricultores todos los insumos necesarios para manejar correctamente sus cultivos. El portafolio de productos que ofrecemos incluye cerca de 500 productos como abonos foliares, bioestimulantes, reguladores de Ph, fungicidas, insecticidas y productos biológicos.

DIVISIÓN FERTILIZANTES



En esta división ofrecemos servicio especializado en el uso de fertilizantes edáficos y foliares. La línea de fertilizantes edáficos está conformada por urea, abonos completos, nitrato de amonio, sulfato de amonio y mezclas especializadas para cada cultivo. Mientras que en la línea de foliares brindamos tecnología diferenciada para una nutrición con precisión para cada cultivo.

DIVISIÓN BANANO



Esta división es reconocida debido a que ofrecemos soluciones integrales a nivel fitosanitario y nutricional, así como asesoría para la prevención de plagas y maleza.

DIVISIÓN SEMILLAS



Contamos con técnicos que avalan las semillas certificadas de maíz, arroz y soya que comercializamos en las zonas altamente productivas. Esta división gestiona la importación de semillas de hortalizas y pasto con gran aceptación de los agricultores.

DIVISIÓN SALUD ANIMAL



En esta división comercializamos balanceados para pollos, cerdos y ganados en sus etapas pre inicial, desarrollo, engorde y producción.

Nuestra fuerza de venta conformada por catorce representantes, ofrece balanceado de la marca Alcon, producido localmente en la planta Balanfarina, además de productos veterinarios.



DIVISIÓN CONSUMO MASCOTAS



En esta división contamos con tres líneas de producción: Salud Pública, Pet Food y Petcare.

En la línea denominada Salud Pública, tenemos insecticidas de uso doméstico (Dragón) y raticidas (Klerat). La segunda y tercera líneas de productos ofrecemos marcas de nutrición para mascotas: Buen Can, Nutra Pro y Alcon Dog para perros y Michu para gatos.

Adicionalmente comercializamos productos destinados, a mejorar la calidad de vida de las mascotas como desparasitantes internos y para el control de pulgas y garrapatas en animales domésticos.



DIVISIÓN ACUACULTURA



Entre los principales productos que ofrecemos en esta división se encuentran los aditivos, prebióticos, alimento balanceado, productos cálcicos, reguladores de materia orgánica, fertilizantes y dietas vivas o secas para laboratorio, logrando la satisfacción del sector acuícola que conoce que estos productos son elaborados en Balanfarina.



DIVISIÓN QUÍMICOS INDUSTRIALES



A través de esta división realizamos la importación y distribución de químicos que sirven de materia prima para algunas industrias como la de cosméticos, alimenticia, textil y de pintura. En esta línea de negocios tenemos la visión de convertirnos en el mejor distribuidor regional para atender las necesidades de mediano y largo plazo del mercado de los químicos.



TERMINAL DE FERTILIZANTES



Hemos realizado una importante inversión para contar con nuestra propia terminal de fertilizantes, la cual ya está en funcionamiento gracias a la alianza estratégica que establecemos con Store Ocean, empresa dedicada exclusivamente a la importación, producción y distribución de fertilizantes. Con este puerto, iniciamos una nueva línea de negocios.



AEROAGRIPAC



Ofrecemos el servicio de aerofumigación a través de AeroAgripac. Decidimos incursionar en esta nueva línea de negocios para completar el programa de control de Sigatoka Negra para las plantaciones bananeras.

Contamos con seis avionetas, debidamente equipadas y de alta tecnología con las que aseguramos la calidad ambiental de la fumigación. Así ampliamos la atención a nuestros productores bananeros y continuamos con nuestra característica de innovación, pues somos la primera empresa de agroquímicos que ofrece este servicio en el país. Damos servicio de fumigación aérea a un promedio de 24000 hectáreas mensuales de cultivo de banano.



Plantas INDUSTRIALES

La competitividad e innovación en el sector nos llevó a diversificar nuestros servicios y productos. Desde 1975 empezamos a abrir plantas de producción y seguimos invirtiendo. En la actualidad contamos con Celtec, Balanfarina, Agrigrain y Laquinsa.



PLANTA CELTEC



Capacidad de almacenamiento:

1,500,000 de kilo/litros mensuales.
Bodega con capacidad para 1.200 toneladas.

Ubicación:

Km 15 ½ vía a Daule, parroquia Pascuales, cantón Guayaquil, provincia del Guayas.

Personal:

110 trabajadores entre producción, distribución, choferes y servicios generales.

Procesos:

1. Recepción de materias primas y materiales
2. Producción: procesamiento para el fraccionamiento
3. Producto terminado: almacenamiento y distribución



Celtec constituye el origen del crecimiento de nuestra empresa. Adquirimos la planta Celtec en el año 73, cuando el negocio de comercialización de agroquímicos se expande, iniciando las operaciones para fraccionar y almacenar productos de la división agrícola.

En la actualidad, Celtec es una planta especializada en el almacenamiento y fraccionamiento de agroquímicos, fungicidas, herbicidas e insecticidas cuya capacidad instalada genera 6 millones de kilo/litros anuales y tiene una capacidad de almacenamiento (bodega) de 12 millones de kilo/litros.

PLANTA BALANFARINA



Principal actividad:
Capacidad de producción:
Ubicación:
Personal:

Procesamiento de balanceados para camarón, tilapia, pollo, ganado vacuno y porcino, perros y gatos.
10,800 toneladas métricas de balanceados mensuales.
Km 4.5 Vía Durán - Tambo, parroquia Eloy Alfaro, cantón Durán, provincia del Guayas.
224 trabajadores entre producción, distribución, choferes y servicios generales.



La planta procesa balanceado desde 1979 y es la pionera de la industria. La adquirimos en el 2002 cuando apostamos por la producción y distribución de balanceado para camarón y pollo. En la actualidad producimos alimentos balanceados para ganado, cerdos y mascotas.

Balanfarina es la planta que más inversión ha recibido, debido a la demanda del mercado de productos de calidad y a las certificaciones internacionales que avalan nuestros procesos de producción. Contamos con la certificación GLOBALG.A.P., a través de la línea de producción de acuicultura.



PLANTA AGRIGRAIN



Principal actividad: Centro de acopio de maíz, soya y planta de procesamiento de semillas de arroz y soya.

Capacidad de almacenamiento: 1,150 toneladas de semillas al mes.

Ubicación: Km. 6 1/2 Vía Quevedo - El Empalme, parroquia Mocache, cantón Mocache, provincia Los Ríos.

Personal: 20 trabajadores entre producción, distribución, choferes y servicios generales.



Es el centro de acopio que está ubicado en Quevedo donde atendemos a la zona de mayor producción de cultivos de ciclo corto del país. Estas instalaciones las creamos con el objetivo de acopiar el maíz y la soya. Los silos tienen una capacidad de almacenamiento de hasta 15.000 tm.

En Agrigrain también tenemos una planta de procesamiento de semilla de arroz y soya. Los productos recibidos los utilizamos para la elaboración de productos balanceados.

En esta planta ofrecemos total agilidad y calidad en la recepción, almacenamiento y procesamiento de granos.



PLANTA LAQUINSA



Principal actividad:
Capacidad de producción:
Ubicación:
Personal:

Formulación de agroquímicos.
2.800,000 litros al mes.
Km. 5.5 Vía Durán - Tambo, parroquia Eloy Alfaro, cantón Durán, provincia del Guayas.
25 trabajadores entre producción, distribución, choferes y servicios generales.



La planta la construimos en el 2002 con una capacidad de 30'000.000 de litros al año. Laquinsa se especializa en la formulación de agroquímicos, entre ellos herbicidas, fungicidas e insecticidas, para la protección de cultivos.

Disponemos de un laboratorio de control de calidad con equipos de última tecnología y personal altamente capacitado, para ofrecer servicio de análisis y desarrollo de productos.

Agripac

Nuestros
INDICADORES



AGRIPAC EN CIFRAS

25 PROMOCIONES

y 500 graduados bajo la modalidad educativa "La Escuelita".



4 PLANTAS

de producción y 8 unidades de negocio.



MÁS DE 1.100 COLABORADORES

suman en la actualidad, cuando empezamos contábamos con 5.

GENERAMOS TRABAJO

indirecto a más de 350 empresas en todo el país.



MÁS DE 500 PRODUCTOS

comercializamos en la actualidad. Al inicio comercializábamos 2.

12.000 HECTÁREAS

de banano protegidas contra la Sigatoka Negra.



23.000 AGRICULTORES

beneficiados a través de nuestro programa de capacitación Transferencia de Tecnología, desde 2007.

60.000 TONELADAS

métricas de maíz recibimos durante el año 2015.



3.500 MAICEROS

beneficiados anualmente bajo el negocio inclusivo Plan Maíz.

17.000 HECTÁREAS

de cultivo desarrolladas en Plan Maíz.

MÁS DE 3.5 MILLONES

de plantas meristemáticas de banano vendidas.



285 MILLONES

de dólares en ventas alcanzados durante el 2015.



6 AVIONETAS

de AeroAgripac con capacidad para fumigar más de 400.000 hectáreas de banano al año.

165 PUNTOS DE VENTA

en todo el territorio nacional.



13 SUBCENTROS

que abastecen a nuestra red de almacenes.

Figuramos entre las 50 Mayores Empresas* del Ecuador y somos líderes en el sector agroindustrial.

*Dato obtenido de la revista Vistazo edición No. 1154, de Septiembre 25 del 2015.

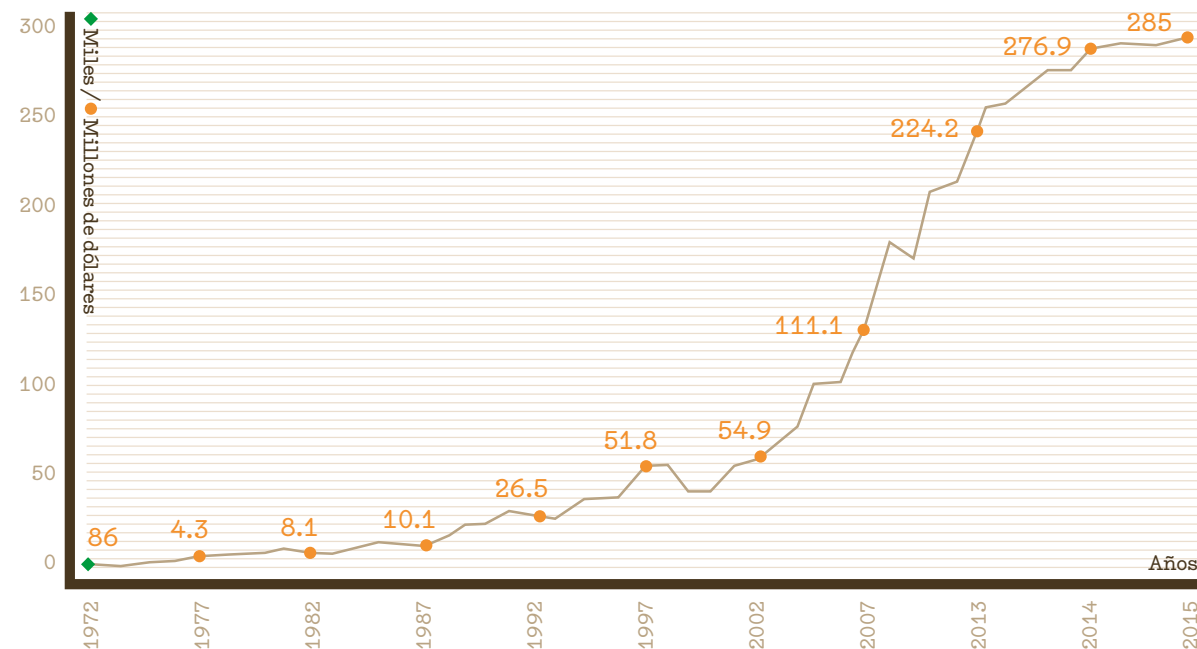
Informe ECONÓMICO 2015

Los objetivos globales del negocio los cumplimos. En ventas crecimos un 4%, lo cual es positivo en comparación con años anteriores y en relación a la situación económica que atraviesa el país. Este porcentaje refleja que hicimos las tareas eficientemente, con mayor productividad y cuidando costos, alcanzando una utilidad del 12% de la venta, similar a la del 2014, que fue del 11%. Como consecuencia en 2015 alcanzamos 285 millones de dólares en ventas, cifra superior a la del año anterior registrada en 276.9 millones.



Durante el 2015, se aprobó la adquisición de SAP HANA, plataforma integrada (hardware + software) que combina innovadoras tecnologías de bases de datos para aplicaciones de alto rendimiento, como herramientas de análisis y simulación en tiempo real, la cual estará disponible en el segundo semestre del 2016. Otra importante inversión que hemos realizado y que estará lista en el último trimestre del 2016, es la compra de dos nuevas líneas de comida para mascotas y balanceado de camarón. Debido al posicionamiento de

EVOLUCIÓN DE LAS VENTAS EN DÓLARES



los alimentos para mascotas Buen Can y Nutra Pro que generó tráfico de clientes, fidelidad y preferencia por las marcas. Esto nos permite apostar por nuevos productos para nuestros consumidores.

También obtuvimos la colaboración y compromiso de nuestros clientes para la gestión de la cobranza, en 2015 subió un 10%. Así como el apoyo brindado para refinanciar sus créditos, que les permitieron nuevamente producir.

En tiempos de recesión económica del país, hemos sabido optimizar inteligentemente los gastos, hemos sido cuidadosos con el inventario y cobranza, mantuvimos los puestos de trabajo de nuestros colaboradores, quienes tienen el compromiso adquirido de ser productivos y eficientes.

RESULTADOS ECONÓMICOS 2014-2015

ESTADO DE RESULTADOS INTEGRALES (EN MILES DE DOLARES)		
	2014	2015
Ventas Netas	276.975	285.361
Margen Bruto	73.114	79.852
Porcentaje	26,4%	28,0%
Gastos Operacionales	(38.328)	(42.403)
Gastos Financieros	(3.638)	(3.074)
Otros Ingresos	(662)	474
Utilidad Antes de Impuestos	30.485	34.849
Impuestos y Part. Laboral	(11.771)	(16.284)
Utilidad Neta	18.715	18.565
BALANCE GENERAL (EN MILES DE DÓLARES)		
Efectivo y Bancos	5.185	5.709
Inversionistas Corrientes	1.067	1.214
Clientes	64.889	71.600
Otras Cuentas por Cobrar	11.889	13.795
Inventarios	68.775	69.470
Activos por Impuestos Corrientes	2.420	1.012
Otros activos Corrientes	480	496
Total Activos Corrientes	154.705	163.295
Total Activos No Corrientes	68.437	74.276
Total Activos	223.142	237.571
Obligaciones Bancarias ctes.	20.819	15.796
Otros Pasivos Financieros ctes.	9.050	10.200
CxP Proveedores	71.507	65.758
Otras CxP	10.312	10.659
Total Pasivos Corrientes	111.687	102.414
Obligaciones Bancarias no ctes.	5.026	5.052
Otros Pasivos Financieros no ctes.	6.150	11.548
Otros Pasivos Financieros no ctes.	8.232	9.799
Total Pasivos No Corrientes	19.408	26.398
Total Pasivos	131.094	128.812
Total Patrimonio	92.047	108.759

Uso de los recursos

locales

La experiencia nos ha enseñado a convivir de manera armónica y estratégica con nuestros proveedores, con quienes compartimos la obligación de gestionar el desarrollo económico y social de nuestro país. Estamos conscientes de nuestro compromiso de ofertar bienes y servicios con altos estándares de calidad, con precios competitivos que estén ligados al respeto con el planeta y, a cada uno de los eslabones que emergen en el proceso de producción y distribución de nuestros servicios. Con este propósito, los proveedores nos corresponden al ejercer una cultura organizacional responsable, en la que sus procesos de abastecimiento, logística y operaciones estén encaminados a atender de manera consciente y responsable a sus empleados, clientes y comunidad.

Gran parte de nuestros 5.787 proveedores son pequeñas y medianas empresas locales, de esta forma generamos trabajo y fortalecemos la sostenibilidad de la cadena de producción de Agripac y sus filiales y principalmente dinamizamos la economía local y regional. Nuestros proveedores locales representan el 96.96% de nuestra cartera, dando un total de 5.611; mientras que los internacionales corresponden a un 3.04%, es decir, 176 proveedores.

La selección de proveedores está basada en un formato de evaluación que realizamos en un período de uno a dos años. El procedimiento es aplicado a todos nuestros proveedores que suministran los insumos agropecuarios, materias primas y material de empaque que utilizamos, con el propósito de garantizar la disponibilidad de productos de óptima calidad y reducir riesgos operacionales que puedan afectar a nuestros grupos de interés.

Existen parámetros que tenemos en cuenta al momento de seleccionar un proveedor, siendo el primordial la calidad de las materias primas.



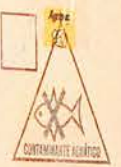
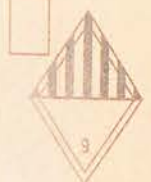
Agripac

Nuestro sistema de
**GESTIÓN
INTEGRADO**



Agripac
S.A.

OFICINA: Córdova 623 y Padre Solano. Telf.: 04-2560400 Fax: 04-2313327 Guayaquil - Ecuador
GUAYAQUIL PLANTA CELTEC: km 15 1/2 Vía Daule. Telf.: 04-5012090 Fax: 04-5012091
QUITO: Av. Morán Valverde 1040 y Teniente Hugo Ortiz. Telf.: 02-2672017 / 02-2678947 Fax: 02-2678947



Política del Sistema de **GESTIÓN INTEGRADO**

Es nuestra política producir, distribuir y comercializar insumos agropecuarios e industriales de excelente calidad para satisfacer los requerimientos y expectativas a nivel nacional e internacional; reservando el medio ambiente, así como la salud, integridad y seguridad de todo el personal.

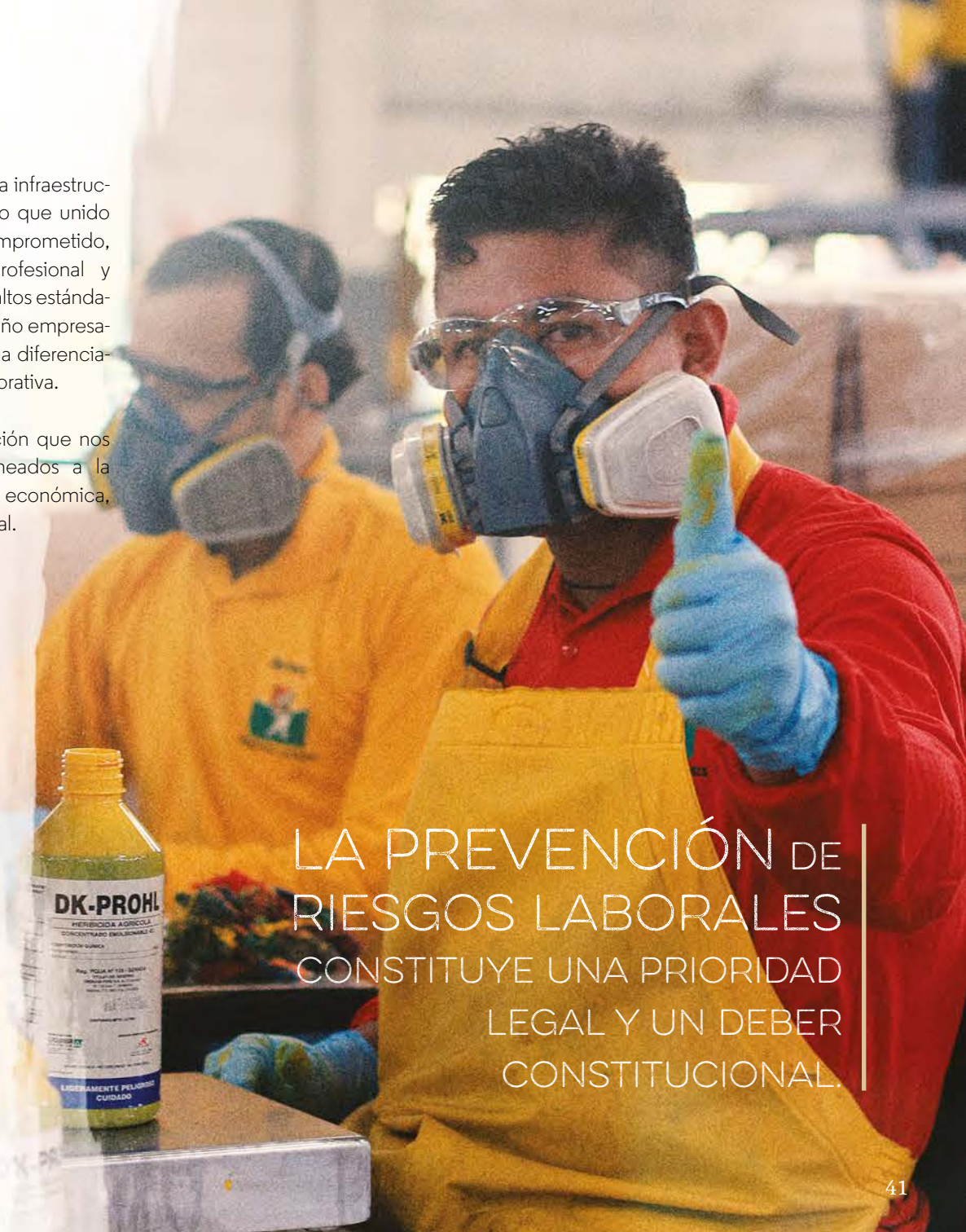
Cumplir estrictamente con la ley y precautar la integridad de nuestros trabajadores son los principios que guían al Reglamento Interno de Seguridad y Salud en el Trabajo de Agripac. Superar y mejorar la normativa legal es un reto de mayor valor junto a la responsabilidad social que llevamos a cabo.

Para lograr el cumplimiento de las políticas y reglamento interno de seguridad y salud, asumimos los siguientes compromisos:

- 1 Mantener un Sistema de Gestión Integrado así como la mejora continua de su eficacia.
- 2 Garantizar el cumplimiento de los requisitos de nuestros clientes como los legales y reglamentarios vigentes en materia de calidad, medio ambiente, seguridad y salud en el trabajo.
- 3 Prevenir la contaminación ambiental, tomando acciones encaminadas a garantizar una adecuada gestión de emisiones atmosféricas, los efluentes industriales y los desechos.
- 4 Prevenir los riesgos laborales y el deterioro de la salud de nuestros colaboradores, proveedores y visitantes mejorando continuamente el ambiente laboral y proporcionando capacitaciones y formación.
- 5 Mejorar los mecanismos que permitan mantener una comunicación eficaz con los empleados, clientes, autoridades y comunicad circundante.
- 6 Mantener y mejorar la participación de todos los trabajadores para cumplir con esta política y los requisitos del SGI.
- 7 Establecer y revisar objetivos y metas para calidad, medio ambiente, seguridad y salud en el trabajo.

Contamos con la infraestructura necesaria, lo que unido a un equipo comprometido, competente, profesional y ético, garantiza altos estándares de desempeño empresarial, así como una diferenciada imagen corporativa.

Los ejes de acción que nos rigen están alineados a la responsabilidad económica, social y ambiental.



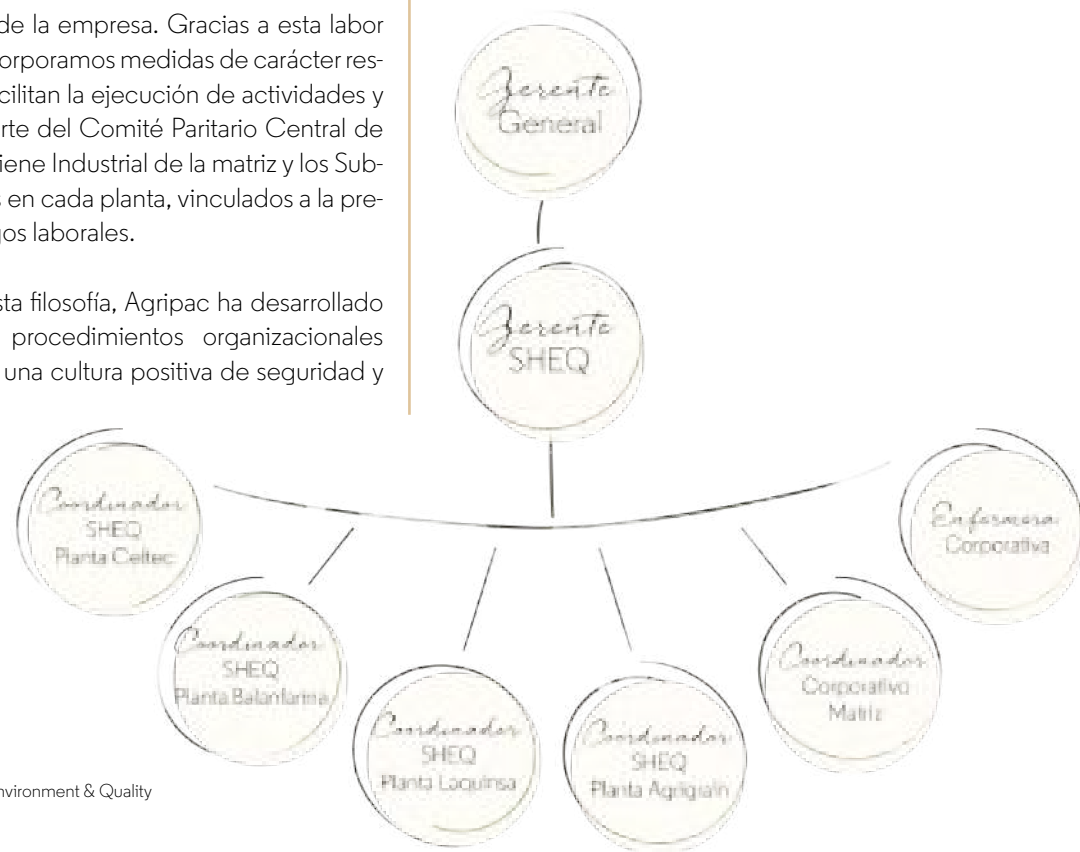
LA PREVENCIÓN DE RIESGOS LABORALES CONSTITUYE UNA PRIORIDAD LEGAL Y UN DEBER CONSTITUCIONAL.

COMITÉ PARIETARIO CENTRAL Y SUBCOMITÉS DE SEGURIDAD Y SALUD OCUPACIONAL

Las iniciativas que lideramos han logrado mayor impacto y eficiencia al ser emprendidas por equipos de colaboradores de diversos departamentos de la empresa. Gracias a esta labor participativa, incorporamos medidas de carácter responsable que facilitan la ejecución de actividades y procesos por parte del Comité Paritario Central de Seguridad e Higiene Industrial de la matriz y los Subcomités creados en cada planta, vinculados a la prevención de riesgos laborales.

De acuerdo a esta filosofía, Agripac ha desarrollado herramientas y procedimientos organizacionales dirigidos a crear una cultura positiva de seguridad y salud laboral.

ORGANIGRAMA DE SEGURIDAD Y SALUD EN EL TRABAJO



SHEQ = Safety Health Environment & Quality

COMITÉ RSE

Responsabilidad Social Empresarial

La Responsabilidad Social Empresarial la articulamos casa adentro. Creemos que debe iniciarse en función de nuestros colaboradores para luego brindar una apertura a toda la comunidad donde está inmerso el accionar de nuestro negocio.

Por esta razón, el Comité de RSE asume como funciones propias la identificación, coordinación, supervisión y difusión de todas las actividades realizadas por AGRI-PAC, en materia de Responsabilidad Social.

El objetivo primordial del comité, creado en el 2013, es coordinar programas y actividades que beneficien a los públicos de interés de la empresa, y transmitir a toda la

organización la importancia de una gestión responsable y de una filosofía de trabajo comprometida con el entorno. Se ha considerado vital la implicación de colaboradores de diversas áreas de la empresa para garantizar que las iniciativas emprendidas tengan un impacto real y sean comunicadas de forma eficiente.

El Comité está conformado por: Dennys González - Coordinadora Corporativa SGI, Marcia Romero - Coordinadora de Mercadeo, Alfredo Noboa - Gerente de Seguridad Industrial, Gustavo Wray - Gerente General, Lourdes Navarro - Coordinadora de Bienestar Social, María Fernanda Méndez - Asistente de Puntos de Ventas, Karen Osorio - Asistente de Gerencia General, Almudena Cardenal* - Directora de Recursos Humanos, Rocio Torres* - Asistente de Presidencia.

*Ausente en la foto.



PREPARACIÓN EN SEGURIDAD Y SALUD

Una de las prácticas institucionalizadas por nuestra empresa es el registro de las inducciones y adiestramiento impartidas al nuevo personal, así como el registro de formación y capacitación. También difundimos las buenas prácticas desarrolladas en el ámbito laboral a través de la incorporación de carteleros informativos, medios online internos, talleres participativos, entre otros.

La formación continua dentro del horario laboral y en los propios centros de trabajo, nos permiten integrar de manera productiva los objetivos claves de la prevención y seguridad. Algunos de los cursos que impartimos en Celtec, Agrigrain, Balanfarina, Laquinsa, oficina Amaguaña y Matriz son:

Charlas y capacitaciones en Salud

- Diabetes
- Fiebre Chikungunya
- Enfermedades de transmisión sexual
- VIH / SIDA
- Primeros Auxilios
- Enfermedades Crónicas no Transmisibles
- Importancia en la donación de sangre
- Alimentación saludable

Charlas y capacitaciones en Seguridad

- Instructivo para recarga segura de cilindros de montacargas en gasera
- Protección Visual y Auditiva
- Riesgo Eléctrico
- Uso de equipos de protección
- Recomendaciones frente a una posible erupción
- Simulacro de evacuación
- Charlas técnicas sobre el Fenómeno del Niño, Afectaciones a empresas en zonas de riesgo y continuidad del negocio
- Gestión integral de desechos sólidos peligrosos y no peligrosos
- Toxicología Industrial
- Responsabilidades de las Brigadas
- Uso correcto y responsable de insumos agropecuarios
- Jornada de Seguridad y Salud Laboral
- 5 S's



Entre los socios estratégicos que colaboran en la formación y educación continua de nuestros colaboradores constan: Ministerio de Salud Pública, Mapfre Atlas, 3M, Agrocalidad, Tecniseguros, Aproque, MAGAP, entre otros.



En mejora continua:

NUESTRAS CERTIFICACIONES

La capacidad operativa y la voluntad de todos los que conformamos Agripac nos permite estar preparados para el permanente cambio y responder a la creciente demanda de nuestros consumidores. Permanecemos fieles al compromiso de cumplir con las leyes y normativa medioambiental, de seguridad y salud ocupacional. Desde el 2010 que gestionamos y obtuvimos la triple certificación ISO 9001 (CALIDAD); ISO 14001 (MEDIO AMBIENTE); OHSAS 18001 (SEGURIDAD Y SALUD OCUPACIONAL) nos encontramos en permanentes auditorias, las mismas que han cumplido satisfactoriamente los requisitos y estándares de evaluación. Actualmente nos encontramos gestionando

la re-Certificación que será concedida en el 2016 debido a la integración y sostenibilidad de los proyectos que emprendemos.

En el caso de GLOBALG.A.P., certificación obtenida en 2014 en Balanfarina y a su vez, sólo para la línea de producción de balanceado para camarón, hemos logrado la continuidad en la calidad de los procesos de producción, justificados en el incremento de las ventas de dicho balanceado y asegurando más oportunidades para abarcar nuevos mercados. Bajo la marca GlobalGAP se agrupan un conjunto de protocolos de buenas prácticas gestionadas por Food Plus GmbH.

GLOBALG.A.P.

Gestión en Seguridad y Salud Ocupacional

OHSAS 18001
BUREAU VERITAS
Certification



Gestión de la Calidad

ISO 9001
BUREAU VERITAS
Certification



Gestión del Medio Ambiente

ISO 14001
BUREAU VERITAS
Certification



Indicadores en el consumo de RECURSOS NATURALES

En la misma línea de la mejora continua y del respeto con nuestro entorno, hemos invertido tiempo y capital para mitigar el impacto y afectación del uso de los recursos naturales que disponemos en plantas de producción y en las oficinas administrativas a nivel nacional. Durante el 2015, logramos reducir el consumo de energía y agua realizando mantenimientos y cambios al sistema eléctrico, así como la corrección de fugas de agua y capacitaciones que impartimos al personal para preservar los recursos naturales.

INICIATIVAS

- Uso continuo del sistema de recolección de aguas lluvias para el consumo de la producción.
- Cambios de tanques de presión.
- Cambio de luminarias.
- En las áreas de producción cambiamos las bombas eléctricas por neumáticas.

CONSUMO DE AGUA



ÍNDICE DE CONSUMO DE AGUA
(METROS CÚBICOS / PRODUCCIÓN)

UNIDAD	DATO 2014	DATO 2015	AUMENTO / DISMINUCIÓN
MATRIZ (*)	3,70	2,44	-14,09%
LAQUINSA	0,0008	0,0003	-162,87%
CELTEC	0,0010	0,0007	-42,71%
BALANFARINA	0,1232	0,1243	0,86%
AGRIGRAIN	0,0706	0,0638	-10,69%

(*) El índice obtenido es en relación al número de personas.

CONSUMO DE ENERGÍA



ÍNDICE DE CONSUMO DE ENERGÍA
(KW/H / PRODUCCIÓN)

UNIDAD	DATO 2014	DATO 2015	AUMENTO / DISMINUCIÓN
MATRIZ (*)	340,8	368,5	7,51%
LAQUINSA	0,0402	0,0380	-5,76%
CELTEC	0,042	0,033	-26,43%
BALANFARINA	68,024	72,654	6,37%
AGRIGRAIN	18,050	13,802	-30,78%

(*) El índice obtenido es en relación al número de personas.

Por el aumento de la producción de la planta Balanfarina y por la construcción de nuevas oficinas en la matriz, en el periodo 2015 se originó un incremento en el consumo de energía.

Agripac

Nuestro
NEGOCIO



Nuestros PUNTOS DE VENTA

Nuestra presencia a nivel nacional es claramente reconocida. Contamos con la red de distribución más grande y ambiciosa de venta de productos agropecuarios en el Ecuador. Tenemos 165 almacenes propios en cada rincón de la Costa, Sierra y Oriente de nuestro país; 13 centros de distribución ubicados estratégicamente para abastecer

a nuestros almacenes. Apuntamos a la venta directa porque sabemos que es la mejor manera de conocer las necesidades de los agricultores y en el camino recorrido, hemos influenciado positivamente a los poblados inyectando trabajo, infraestructura, tecnología agropecuaria y productos de calidad.

En un inicio las ventas las realizábamos a través de distribuidores y nuestras operaciones comerciales se concentraban en las grandes bodegas ubicadas en Guayaquil, Portoviejo, Quevedo, Machala, Santo Domingo y Quito.

Los primeros locales que abrimos fueron los de Pedro Carbo (prov. del Guayas) y Tosagua (prov. de Manabí). Al mismo tiempo, fuimos adquiriendo y formando a profesionales agrónomos, médicos veterinarios, biólogos con énfasis en ventas y a nuestro entorno comercial para asesorar a nuestros clientes.

Siempre identificamos nuevas necesidades en los sectores de alta producción agropecuaria. En los años ochenta por ejemplo, introducimos al mercado la semilla certificada, ofreciendo también asesoramiento para la preparación del suelo, manejo de plagas y programas adecuados para la siembra con el fin de lograr que nuestros nuevos clientes sean más productivos por unidad de tierra.

Tenemos la meta de aperturar cinco locales por año, así como ampliar y mejorar la infraestructura de nuestros actuales puntos de venta, diferenciándonos por la calidad y seguridad de nuestros productos, el buen servicio y asesoramiento y la confianza que nos otorgan los clientes.

UNA AGENCIA
DE AGRIPAC EN UN
SITIO LEJANO
ES UNA MUESTRA DE
PROGRESO
PARA LA COMUNIDAD

Agencia #57
Ubicación: Amaguaña, Quito.



Recorrido anual Presidencial

Es una tradición para nuestro presidente Colin Armstrong visitar todos los puntos de venta y lo realiza mediante la planificación de un recorrido anual para conocer de fuente directa, las necesidades, metas de los asesores comerciales y anunciar el inicio de temporada agrícola. Durante este encuentro el personal tiene la oportunidad de saludar a la directiva, de cerrar la jornada con una cena de fraternidad y pronosticar una temporada de exitosas ventas. La gira anual tiene una duración de tres meses en la que participan 439 colaboradores entre jefes, ayudantes y auxiliares de almacén a nivel nacional.



RED DE DISTRIBUCIÓN

agropecuaria más grande del país y América Latina



13
CENTROS DE
DISTRIBUCIÓN

165
PUNTOS DE
VENTA

439
COLABORADORES
EN PUNTOS DE VENTA

Reconocimientos

Contamos con varios reconocimientos otorgados por instituciones públicas y privadas durante el ejercicio del 2015. En este año recibimos de APROQUE (Asociación de Productores Químicos del Ecuador) el primer lugar al Premio "Responsible Care" en la categoría "Esfuerzo Realizado".

Mientras que General Motors -GM OBB- nos concedió el reconocimiento "Mejor proveedor 2015" por nuestro desempeño en sentido de urgencia, atención personalizada y solución de problemas.

Estos reconocimientos nos estimulan a seguir construyendo prácticas sostenibles y encaminadas a fortalecer nuestra marca a nivel nacional.



PLAN SEMILLA

de alto rendimiento

Es el plan de incentivo agrícola propuesto por el Gobierno Nacional a través del Ministerio de Agricultura, Ganadería, Acuacultura y Pesca (MAGAP), por el cual Agripac suscribió un convenio de cooperación y ayuda al sector maicero y arrocerero.

El Plan Semilla busca beneficiar a los agricultores hasta 10 ha. con el fin de que mejoren su productivi-

dad en cultivos donde la empresa provee todo el paquete tecnológico (semilla certificada, fertilizantes edáficos compuestos y asesoría fitosanitaria) y el respaldo técnico para que puedan triplicar su producción, de un promedio de 3,5 a más de 6 TM/ha.

El plan beneficia a los agricultores asentados en las provincias de Los Ríos, Manabí, Guayas y Loja.



Durante el 2015, el aporte de la empresa a dicho proyecto se tradujo en la venta de 77.112 kits, beneficiando a 21.284 agricultores, con un área de cultivo cercana a 77.112 hectáreas.

KITS ENTREGADOS

77.112

Maíz duro 40.447
Arroz 34.650

BENEFICIARIOS DE KITS

21.284

Maíz duro 14.184
Arroz 7.100



PLAN MAÍZ

siempre a la vanguardia

Hemos gestionado programas a la medida de las necesidades de los agricultores, este es el caso de "Plan Maíz", programa de fomento agrícola que cumple dieciocho años ejecutándose como modelo de negocio líder para el sector.

Detrás de cada iniciativa está la confianza de nuestros agricultores quienes obtienen a través del programa tecnología de punta, insumos de calidad, asesoría permanente y crédito para financiar su producción. También la posibilidad de obtener productos innovadores e investigación de los productos que son adaptados a nuestro mercado y suelo.

Plan Maíz representa entonces, un negocio inclusivo que ofrecemos a pequeños y medianos agricultores, garantizándoles tecnología, financiamiento y mercado; tres factores claves para el crecimiento de la producción de la gramínea. El pago del crédito lo realizan con la cosecha y la diferencia es la ganancia del maicero.

El programa concentra a pequeños y medianos productores de cantones de la provincia del Guayas como Colimes, El Empalme, Balzar y de la provincia de Los Ríos, asentados en Quevedo, Mocache, San Carlos, Buena Fe, Ventanas, Pueblo Viejo, Vinces y Palenque.

Agrigrain es el centro de acopio para dicho grano. El siguiente paso es iniciar con el proceso de fabricación de la materia prima, con la que posteriormente se producirá la variedad de balanceados que comercializamos a nivel nacional e internacional, a través de la planta de balanceado Balanfarina.

En un principio y con un pequeño grupo de agricultores de ciclo corto (maíz), iniciamos con 200 ha. las mismas que en la actualidad suman cerca de 17.000 ha. de cultivo.

Durante el 2015, recibimos 60.000 toneladas métricas de maíz.

MAÍZ RECIBIDO 60.000



toneladas métricas

Agripac

Nuestro
**RECURSO
HUMANO**



RESPONSABLES

*con nuestros colaboradores
y con nuestra comunidad.*

“

Responsabilidad Social no es Filantropía. La verdadera y auténtica RSE de una empresa es aquella que integra las preocupaciones de sus grupos de interés en su estrategia empresarial creando valor en términos operativos y de reputación.”

El compromiso con nuestros colaboradores es una prioridad, empezando por el cuidado de la salud, la prevención de accidentes laborales y la seguridad. Y lo reflejamos en el interés para desarrollar programas de capacitación, así como en la generación de oportunidades de crecimiento, un ambiente de trabajo saludable y adecuado a las necesidades de nuestros colaboradores. Por eso en 2015, se registraron 626 horas destinadas a la capacitación y formación.

Promovemos las buenas prácticas mediante la investigación y transferencia de tecnología, así como los programas para el incentivo agrícola como la Escuelita, Plan Maíz y Plan Semilla de alto rendimiento.

Promovemos la integración, el compañerismo, la solidaridad, el desarrollo de habilidades, de realización profesional y concientización ambiental, tales como:

- Actividades deportivas.
- Olimpiadas anuales con la participación de las familias.
- Entrega de la canastilla maternal a colaboradoras y esposas de colaboradores.
- Campañas de concientización enfocadas a crear una cultura de ahorro.
- Proyecto de emprendimiento para esposas de trabajadores.
- Campañas de reciclaje.
- Reconocimiento de días festivos

El acercamiento estratégico con el agricultor, se da gracias al centenar de días de campo desarrollados a nivel nacional, permitiéndonos identificar las necesidades oportunamente y ofrecer mayor productividad para sus plantaciones.

Tenemos como visión plantear oportunidades para incentivar el voluntariado y que éste coincida con los intereses personales de nuestros empleados. Creemos que ayudando al entorno podemos vincularnos fielmente con la sociedad.

Durante 2015 consolidamos alianzas estratégicas con empresas privadas y públicas, las mismas que han capacitado y entrenado a más de 600 de nuestros ejecutivos.

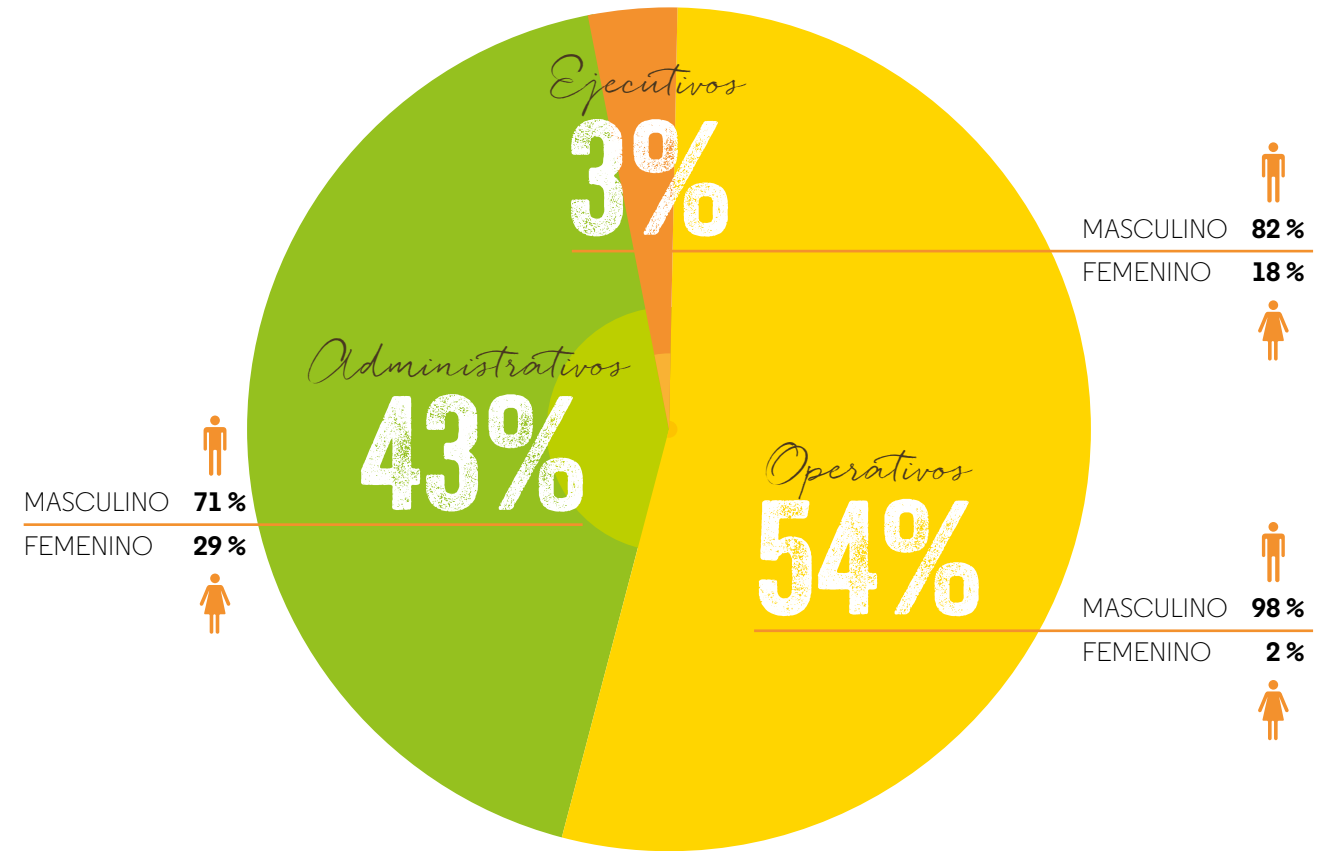
DIVERSIDAD

e inclusión humana

Promovemos el compromiso por la integridad e igualdad de oportunidades. De igual forma trabajamos para desarrollar programas de inclusión social para fidelizar y potencializar mentes creativas y comprometidas con los objetivos corporativos que lideramos como empresa agroindustrial. Nos enfocamos en fomentar una cultura centrada en las personas con el propósito de compaginar la vida laboral con la familiar y personal. Somos 1.155 colaboradores, entre hombres y mujeres de todas las regiones, ejecutivos y operarios que representamos a Agripac en todo el territorio ecuatoriano



COMPOSICIÓN LABORAL



ADMINISTRATIVOS	502
EJECUTIVOS	33
OPERATIVOS	620

No. de Empleados

1.155

Lo que marca la diferencia entre un técnico de Agripac y uno de afuera

LA ESCUELITA

Entender la filosofía de la empresa así como el compromiso que representa ser parte del negocio que lidera Agripac, es el reto de todo profesional y así lo asumió Juan Carlos Carreño, quien a sus 22 años ingresó a la Escuelita, en marzo de 1997. La Escuelita es un programa de capacitación y entrenamiento teórico-práctico, creado por Agripac en 1994 para reclutar a jóvenes universitarios de carreras agrícolas, con el fin de formar e incorporar a la empresa nuevos asesores comerciales y técnicos especializados.

Juan Carlos Carreño cuenta que durante las siete semanas de formación, realizó trabajos de campo en la Península de Santa Elena y en las provincias de Manabí y Los Ríos, así como en Santo Domingo de los Tsáchilas, en la hacienda Rodeo Grande y en la planta de agroquímicos Celtec. Durante este

periodo, reforzó conocimientos en la solución y cuidado de los cultivos de mayor importancia económica como maíz, soya, banano y hortalizas; también en el manejo técnico de enfermedades y plagas que atacan a dichos cultivos.

Toda esta experiencia académica amplió su visión profesional y conoció el verdadero significado del sacrificio, debido a las jornadas extenuantes y a las evaluaciones semanales que exige el programa liderado por un grupo de académicos y técnicos especializados de la empresa. La disciplina y preparación que recibió le permitieron conseguir un cupo para integrarse al staff de ingenieros de Agripac.

Una vez seleccionado ingresó como vendedor de mostrador en el almacén de Chone, provincia de Manabí y a medida que la empresa iba creciendo y expandiendo su presencia a nivel nacional, Juan Carlos pasó varias temporadas como Jefe de Almacén en las ciudades y poblados de Portoviejo, Naranjal, El Empalme, Quevedo, Buena Fe, hasta llegar a ser Jefe de Almacén del punto de venta de la Matriz, lugar estratégico por su cercanía a la alta gerencia y toma de decisiones de la directiva.

También aportó siendo Asistente del Departamento Técnico, fue vendedor junior para la zona arrocería y los ascensos llegaron al poco

tiempo; fue supervisor de almacenes, Gerente Regional en la provincia de Manabí y hace once años dirige la división de Salud Animal como gerente del área.

El recorrido profesional vivido por Juan Carlos se lo debe sin duda a La Escuelita y a las oportunidades que le ha brindado Agripac a lo largo de las casi dos décadas transcurridas, **“Me ha dado una oportunidad grande y estoy aquí con aspiraciones, no de puestos, sino a logros que como división estamos cumpliendo. No nos quedamos con un presupuesto, siempre identificamos necesida-**

des y oportunidades de crecer como negocio y las aprovechamos” afirma.

Recuerda claramente la camaradería entre sus compañeros de clases, la competencia sana por aprender y a responder técnica y académicamente a los cuestionamientos de los profesores, **“Era una convocatoria para que 17 graduados de universidad formen parte del proceso de reclutamiento, en el cual solo había cinco cupos, yo me gané uno”.**

Al igual que Carreño, existen 500 ingenieros formados por La Escuelita,

- La convocatoria se la realiza una o dos veces al año dependiendo el plan de expansión y cobertura propuesta por la empresa.

- Se reciben mil solicitudes, de las que solo treinta son seleccionadas.

- La empresa corre con todos los gastos de alimentación y traslado de los estudiantes durante el proceso de entrenamiento.

DATOS

ta, muchos de ellos ocupan puestos gerenciales dentro de la empresa y fuera de ella. Son 25 promociones graduadas con el sello indiscutible de la experiencia, conocimiento y la diferenciación de un profesional formado por Agripac.



PERFIL

Nombre: Juan Carlos Carreño Mendoza
 Edad: 43 años
 Ciudad de nacimiento: Portoviejo
 Cargo: Gerente de Ventas de la división de Salud Animal.

Generación de ideas para EL AHORRO

¡Todos podemos aportar con ideas, porque con PAV, todos ganamos! Con este mensaje que los directivos promocionan internamente, el Programa de Ahorro y Valor -PAV-, sigue dando sus frutos; y esto se debe principalmente a la integración e involucramiento de nuestro personal quienes proponen, año a año, proyectos e iniciativas diseñadas para lograr optimizar recursos de la empresa. La filosofía del programa incentiva la formulación de ideas en todos los colaboradores, sean estos, del área de producción o del área administrativa que, al ser bien concebidas, analizadas y presupuestadas le permitan a Agripac incorporarlas en la planificación de sus operaciones.



En lo que corresponde al periodo julio 2014 a junio 2015 receptamos varias iniciativas que fueron evalua-

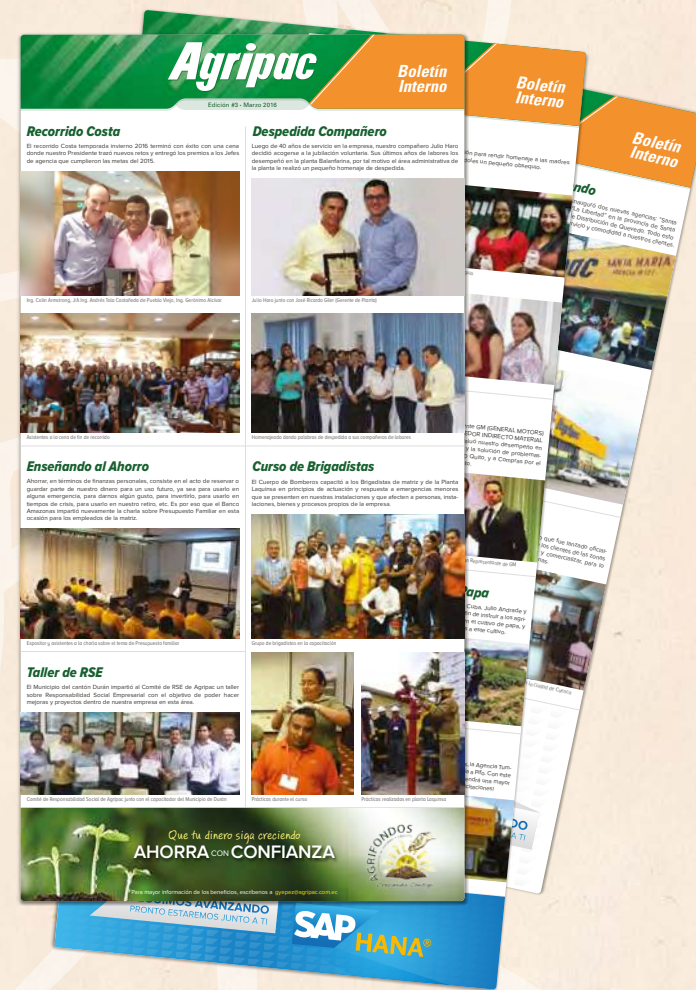
AHORRO OPERATIVO
12 iniciativas implementadas
\$728.000

das y cuantificadas. Implementamos doce de estas que representaron a la empresa un ahorro operativo de 728 mil dólares.

Compartir proyectos donde gana la empresa y gana el colaborador, es una práctica bien concebida en Agripac. Las ideas cristalizadas que generen ahorro en las operaciones, son premiadas con dinero en efectivo, bonos y reconocimientos. PAV surge en el 2006 y cuenta con un Comité de Evaluación y Seguimiento de Proyectos que recepta propuestas de manera individual o grupal.

PAV GENERA AHORRO PARA LA EMPRESA Y MOTIVACIÓN A NUESTROS COLABORADORES

Equipos ganadores de propuestas PAV 2015.



Transparentamos nuestro accionar

Creemos en la gestión de la comunicación como una herramienta para transparentar nuestro accionar y más aun comprometidos con la Responsabilidad Social Empresarial. En consecuencia de ello, contamos con un medio informativo interno para la comunicación, difusión y promoción de las actividades de la empresa que es socializado periódicamente entre nuestros colaboradores.

Las noticias que compartimos se basan en el cumplimiento de aspectos que le competen a nuestra actividad agrícola, así como la presentación de nuevos productos, mejoras de infraestructura y proyectos por emprender.

Durante el 2015, se ha socializado 12 comunicaciones internamente. De igual manera a través de charlas de nuestros directivos fomentan la práctica sana de informar a los colaboradores sobre los resultados financieros de la empresa, con el fin de mantener un contacto directo y una comunicación veraz.

Agripac

Nuestra
COMUNIDAD



Días de CAMPO



Incorporamos la tecnología a las prácticas agrícolas tradicionales, mediante el desarrollo de días de campo como primer contacto estratégico con centenares de agricultores. Durante el año 2015 hemos emprendido centenares de jornadas a nivel nacional en las cuales, promocionamos programas con investigación y no solo productos.

De la mano con el Departamento Técnico, nuestra fuerza de ventas lidera estas iniciativas que en la actualidad benefician una totalidad de 4.182 personas capacitadas en todas las áreas agropecuarias afines al negocio.

Estos días de campo abarcan temas relacionados a: características agronómicas; Localidades de adaptación de material; Manejo de cultivos, Uso y manejo seguro de Agroquímicos; Control de plagas, entre otros.

DÍAS DE CAMPO
En el 2015

115



PERSONAS CAPACITADAS

4182



Comunidad LOCAL



Nos vinculamos con la comunidad de distintas formas pero siempre con acciones que estén ligadas a nuestros objetivos y metas corporativas.

Las iniciativas sociales que apoyamos están enfocadas principalmente a trabajar en temas de educación y bienestar de grupos vulnerables, servicios médicos y cuidado de adultos mayores, derechos de los niños y la protección de la familia.

Nuestra intención es relacionarnos a largo plazo con las organizaciones e involucrar al personal de la empresa en toda la cadena de colaboración. Nuestro aporte filantrópico abarca desde donativos en efectivo, subvenciones, becas, donaciones de productos y servicios,

así como conocimientos técnicos, lo que determina un total de 57 mil dólares entregados a varias ONGs tradicionales como la **Junta de Beneficencia; Fé y Alegría; Jucóni; Niños con Futuro** y personas particulares.



Agripac

Nuestro
RANKING



LÍDERES

en nuestro sector

La participación de Agripac en la industria agropecuaria repercute positivamente a la dinamización de la economía del Ecuador. No en vano constamos cada año en los especiales de ranking empresarial diseñados por las revistas más prestigiosas del país.

En la última edición de revista Vistazo, en el afamado especial de las 500 empresas más grandes del Ecuador, Agripac aparece en la posición 44 con un reporte de 274 millones de dólares en ventas. La empresa es la primera en ser men-

cionada dentro de la actividad de insumos agrícolas, esto quiere decir que en el ejercicio del 2014, el puesto representa un liderazgo absoluto dentro del sector.

Mientras que en el Top 10 del ranking "Agroindustria" realizado por



la revista Vistazo, obtuvimos el segundo puesto, equivalente a la misma cifra mencionada anteriormente en el mismo periodo de tiempo.

El ranking desarrollado en el 2015 por las consultoras, Advance, Análisis e Investigación y evaluado por Merco (Monitor Empresarial de Reputación Corporativa) en el cual consta Agripac en el primer puesto en la categoría "Agropecuario". El ranking se lo realizó entre las empresas con mejor reputación por sectores. El mismo estudio nos ubicó en el puesto 98 dentro del TOP 100 en "Empresas con mejor reputación".

Para la realización de este estudio se consideró las opiniones de varios gremios como la asociación de consumidores, periodistas de información económica, catedráticos, ONGs, sindicatos y líderes de opinión.



Website Merco

Posición 2014	Posición 2013	NOMBRE DE LA COMPAÑÍA	Ingresos 2014*	Ingresos 2013*	Variación %	
1	1	Reybanpac	276,89	285,94	-3,16	
2	3	Agripac	274,55	224,28	22,41	
3	2	Ubesa	266,48	256,92	3,72	
4	4	Truisfruit	166,26	194,81	-14,66	
5	5	Compañía de Elaborados de Café Elcafé	157,90	191,50	-17,55	
6	6	Itabsa	120,09	106,79	12,45	
7	8	Comercializadora de Banano del Sur Comersur	101,02	91,53	10,37	
8	SP	Unidad Nacional de Almacenamiento EP	91,13	91,20	0	
9	11	Extractora Agrícola Río Manso	83,45	72,05	15,82	
10	14	Coragrofrut	77,91	62,07	25,52	
* En millones de dólares			TOTAL 10 EMPRESAS	1.615,68	1.577,09	2,45
			TOTAL SECTOR • 38 EMPRESAS	3.198,03	2.802,02	14,13

Top 10 Agroindustria

Vistazo
No. 1154
Septiembre
25/2015

Posición 2014	Posición 2013	NOMBRE DE LA COMPAÑÍA	Ciudad	Actividad	Ingresos 2014*	Ingresos 2013*	Variación %	Ganancias 2014*	Ganancias 2013*	Variación %	Responsabilidad Social 2014*	Responsabilidad Social 2013*	Variación %	Empleados 2014	Empleados 2013	Variación %	
46	57	Agripac	Guayaquil	Insumos Agrícolas	274,55	224,28	22	18,71	17,71	6	7	6,46	4,20	54	1.084	1.055	3

Metas 2016

Instalación de nueva **línea de comida** para perros y gatos.

Apertura de cinco nuevos Puntos de Venta, para llegar a la meta de **170 locales** propios a nivel nacional.

Implementación de SAP Hanna (software + hardware)

Llegar a los **300 millones** de dólares en ventas.

Instalación de la tercera **línea de balanceado para camarón.**

Investigación, contenido & fotos
Comité de Responsabilidad Social Corporativa

Coordinación de producción
Marcia Romero

Diseño & diagramación
Publidesigners

Año de edición
2016



Estas Memorias & Responsabilidad Social Corporativas
2015-2016, han sido impresas en papel Earth Pact,
hecho 100% de fibra de caña de azúcar.





Sembramos confianza

Matriz Agripac:


General Córdova No. 623 y Padre Solano

Teléfonos: (593-4) 2560400 - 3703870

P.O.Box: 09-01-8598

Guayaquil - Ecuador

www.agripac.com.ec

 @Agripac

 @AgripacSA